

Metsänhoitotyömaan raportti

Hämeenkoski 2025 metsänhoitotyöt

OMISTAJA

Hollolan kunta

Y-TUNNUS

0146248-5

OSOITE

Tiilijärventie 7 F 15871 Hollola
044 780 1141
karri.eerikainen@hollola.fi



OMISTAJA

Hollolan kunta

Y-TUNNUS

0146248-5

YHTEYSTIEDOT

Tiilijärventie 7 F 15871 Hollola 044 780 1141
karri.eerikainen@hollola.fi

TYÖKOHTEN NIMI

Hämeenkoski 2025 metsänhoitotyöt

TOTEUTUKSEN TIEDOT

KIINTEISTÖ

283-407-1-239 283-407-1-239 | 283-401-18-2 MÄNTYMÄKI |
283-407-1-232 283-407-1-232 | 283-407-1-235 283-407-1-235 |
283-407-1-305 283-407-1-305 | 283-404-5-81 283-404-5-81 |
283-410-4-140 HULLURUOHO | 283-419-3-5 KUUSISTO |
283-410-2-52 JAUHARO | 283-402-1-77 283-402-1-77 | 283-410-3-57
Peltola | 283-402-1-78 283-402-1-78 | 283-401-40-1 Laguksen puisto
| 283-402-1-92 283-402-1-92 | 283-410-4-131 JOKELA | 283-402-1-73
Valkinranta | 283-407-1-211 TONTTILA | 283-407-1-200
VARASTENMÄKI | 283-407-1-303 VIIANPORRAS | 283-401-11-16
283-401-11-16 | 283-407-1-238 283-407-1-238

TYÖMAAN LAATIJA

Karri Eerikäinen 03 880 111, etunimi.sukunimi@hollola.fi

KUNTA

Hollola | Hollola | Hollola |
Hollola | Hollola | Hollola |
Hollola | Hollola | Hollola |
Hollola | Hollola | Hollola |
Hollola | Hollola | Hollola |
Hollola | Hollola | Hollola |
Hollola | Hollola | Hollola |

METSÄSERTIFIINTI

LISÄTIEDOT



TYÖKOHEET KUVIOITTAIN

KUVIONRO	PINTA-ALA (HA)	TYÖLAJI JA MATERIAALIT	TYÖLAJIN TARKENNETEET	MÄÄRÄ	YKSIKÖ	HUOMAUTUKSET
1	0.19	Ennakkoraivaus		0.19	HA	
1	0.19	Ennakkoraivaus		0.19	HA	
1	0.19	Ennakkoraivaus		0.19	HA	
1	0.22	Ennakkoraivaus		0.22	HA	
2	0.77	Laikutus		0.77	HA	
2	0.77	Ennakkoraivaus		0.77	HA	
2	0.77	Rauduskoivun istutus		0.77	HA	
3	0.51	Ennakkoraivaus		0.51	HA	
402.	0.66	Taimikonhoito		0.66	HA	Jätetään kaikkia puulajeja. Ta voitetiheys 1500r/ha



KUVIONRO	PINTA-ALA (HA)	TYÖLAJI JA MATERIAALIT	TYÖLAJIN TARKENTEET	MÄÄRÄ	YKSIKÖ	HUOMAUTUKSET
421.	0.16	Pienpuuston hoito		0.16	HA	
422.	2.08	Pienpuuston hoito		2.08	HA	Jätetään kaikkia puulajeja.
428.	0.05	Pienpuuston hoito		0.05	HA	Jätetään kaikkia puulajeja.
432.	0.25	Taimikonharvennus		0.25	HA	Koivua suosien jätetään kaikkia puulajeja.
433.	0.16	Ennakkoraivaus		0.16	HA	Tammet ja vaahterat säästetään. Kaikki muu poistetaan.
436.	0.66	Ennakkoraivaus		0.66	HA	Säästetään tammet
438.	0.65	Taimikonharvennus		0.65	HA	Työn jälkeen tavoitетиheys 1000r/ha kaikkia puulajeja suosien lehtipuuta.
440.	0.24	Taimikonharvennus		0.24	HA	Työn jälkeen tavoitетиheys 1000r/ha kaikkia puulajeja suosien lehtipuuta.
442.	0.89	Taimikonharvennus		0.89	HA	Suositaan koivua, mutta jätetään kaikkia puulajeja. Tavoitетиheys 1400r/ha
445.	0.14	Taimikonharvennus		0.14	HA	Jätetään kaikkia puulajeja. Suositetaan mäntyä. Tavoitетиheys 1200r/ha
450.	0.20	Taimikonharvennus		0.20	HA	Jätetään kaikkia puulajeja. Tavoitетиheys 800r/ha
451.	0.63	Taimikonharvennus		0.63	HA	Alemman kerroksen tavoitетиheys 1000r/ha
455.	0.62	Pienpuuston hoito		0.62	HA	
457.	0.76	Taimikon varhaishoito		0.76	HA	Suositaan koivuja, tavoitетиheys 1200r/h
458.	0.37	Ennakkoraivaus		0.37	HA	Ennako- tai jälkiraivaus.



KUVIONRO	PINTA-ALA (HA)	TYÖLAJI JA MATERIAALIT	TYÖLAJIN TARKENTEET	MÄÄRÄ	YKSIKÖ	HUOMAUTUKSET
459.	0.40	Taimikonharvennus		0.40	HA	Jäterään kaikkia puulajeja. Taivoitetiheys 1500 r/ha.
460.	0.20	Ennakkoraivaus		0.20	HA	Kaikki pienet pois pohjalta, puistomaiseen asentoon.
462	0.16	Taimikonharvennus		0.16	HA	Työn jälkeen 1000r/ha kaikkia puulajeja, suositetaan lehtipuuta.
463	0.24	Taimikonharvennus		0.24	HA	
468	0.12	Taimikonharvennus		0.12	HA	Jätetään kaikkia puulajeja alempaan jaksoon yht 900 r / ha
469	0.10	Ennakkoraivaus		0.10	HA	Jätetään 1000r lehtipuuta alle
470	0.11	Taimikonharvennus		0.11	HA	Tavoitetiheys 800r/ha kaikkia puulajeja.
6022.	1.32	Ennakkoraivaus		1.32	HA	Ennako- tai jälkiraivaus.
6023.	1.50	Ennakkoraivaus		1.50	HA	Ennako- tai jälkiraivaus.
6025	3.33	Taimikonharvennus		3.33	HA	Tyhjille paikoille jätetään kaikkia puulajeja. Suositetaan tammaa. Lammen reunat kuuset, sinne jätetään 1500r/ha lehtipuuta koivua suosien.
6028	3.73	Laikutus		3.73	HA	
6028	3.73	Kuusen istutus		3.73	HA	Istutetaan 1200kpl/ha
6028	3.73	Ennakkoraivaus		3.73	HA	
6029	2.11	Ennakkoraivaus		2.11	HA	
6030	2.77	Taimikonharvennus		2.77	HA	Männyt tiheyteen 1500r/ha + tyhjille paikoille jätetään koivuja mitkä alle puolet mäntyjen pituudesta

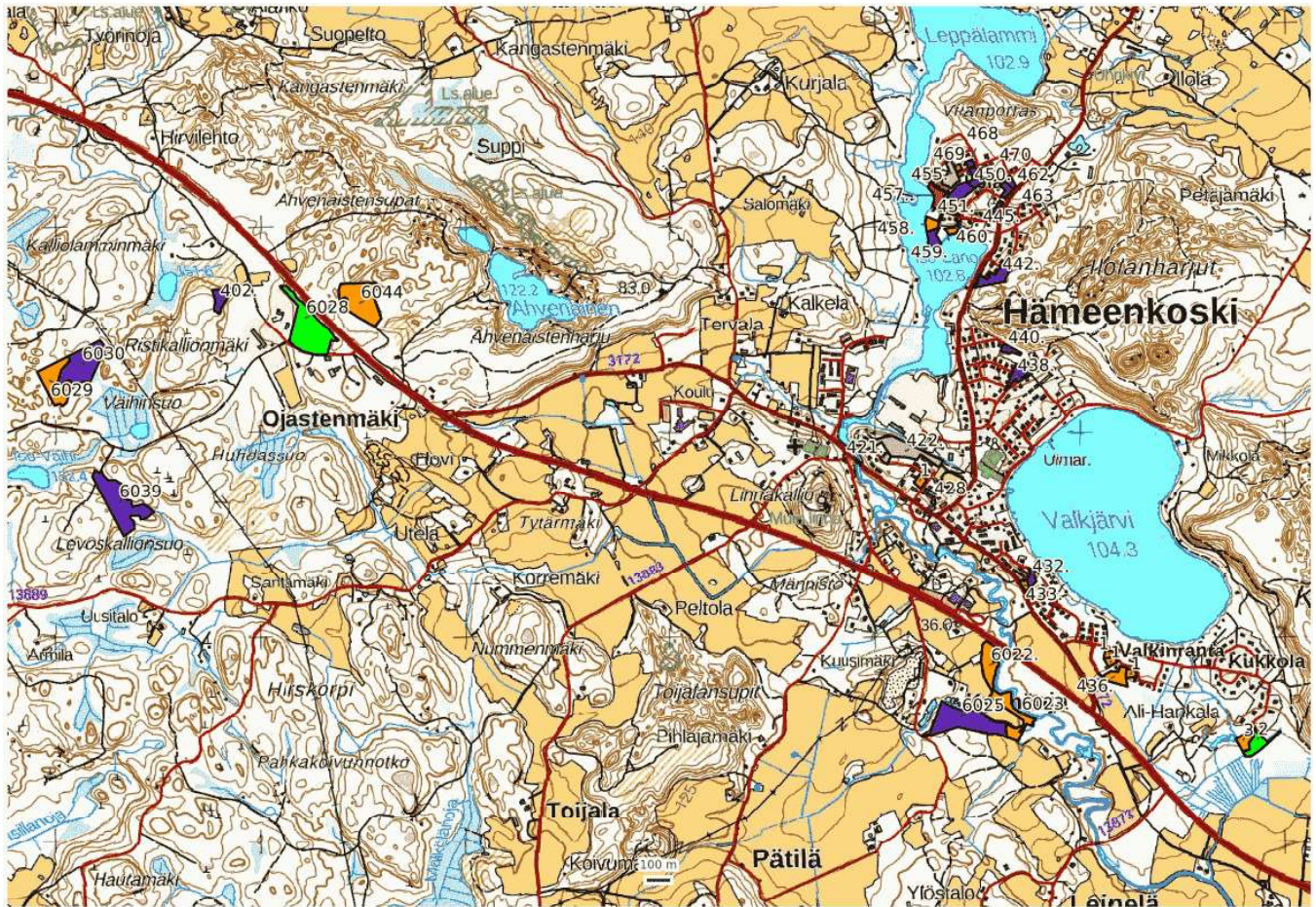


KUVIONRO	PINTA-ALA (HA)	TYÖLAJI JA MATERIAALIT	TYÖLAJIN TARKENTEET	MÄÄRÄ	YKSIKKÖ	HUOMAUTUKSET
6039	3.43	Taimikonharvennus		3.43	HA	Mäntyä suosien, tyhjiille paikoille jätetään kaikkia puulajeja. Ta voitetiheys 1800r/ha.
6044	2.91	Ennakkoraivaus		2.91	HA	
Yht.	42.03					

YHTEENVETO TYÖKOhteista

KUVIO	PINTA-ALA (HA)	TYÖLAJI JA MATERIAALIT	MÄÄRÄ	YKSIKKÖ
468, 470, 462, 463, 6025, 6039, 6030, 450., 445., 451., 459., 442., 440., 438., 432.	13.55	Taimikonharvennus	13.55	HA
469, 1, 1, 1, 1, 3, 2, 6028, 6044, 6029, 6023., 6022., 460., 458., 436., 433.	15.14	Ennakkoraivaus	15.14	HA
2, 6028	4.51	Laikutus	4.51	HA
428., 455., 421., 422.	2.91	Pienpuuston hoito	2.91	HA
2	0.77	Rauduskoivun istutus	0.77	HA
402.	0.66	Taimikonhoito	0.66	HA
6028	3.73	Kuusen istutus	3.73	HA
457.	0.76	Taimikon varhaishoito	0.76	HA
Yht.	42.03			





- Ennakkoraivaus
- Muu hoitotyö
- Taimikon perustaminen
- Ojitus
- Taimikon varhaishoito
- Heinän torjunta
- Raivaus
- Lannoitus
- Taimikonharvennus

